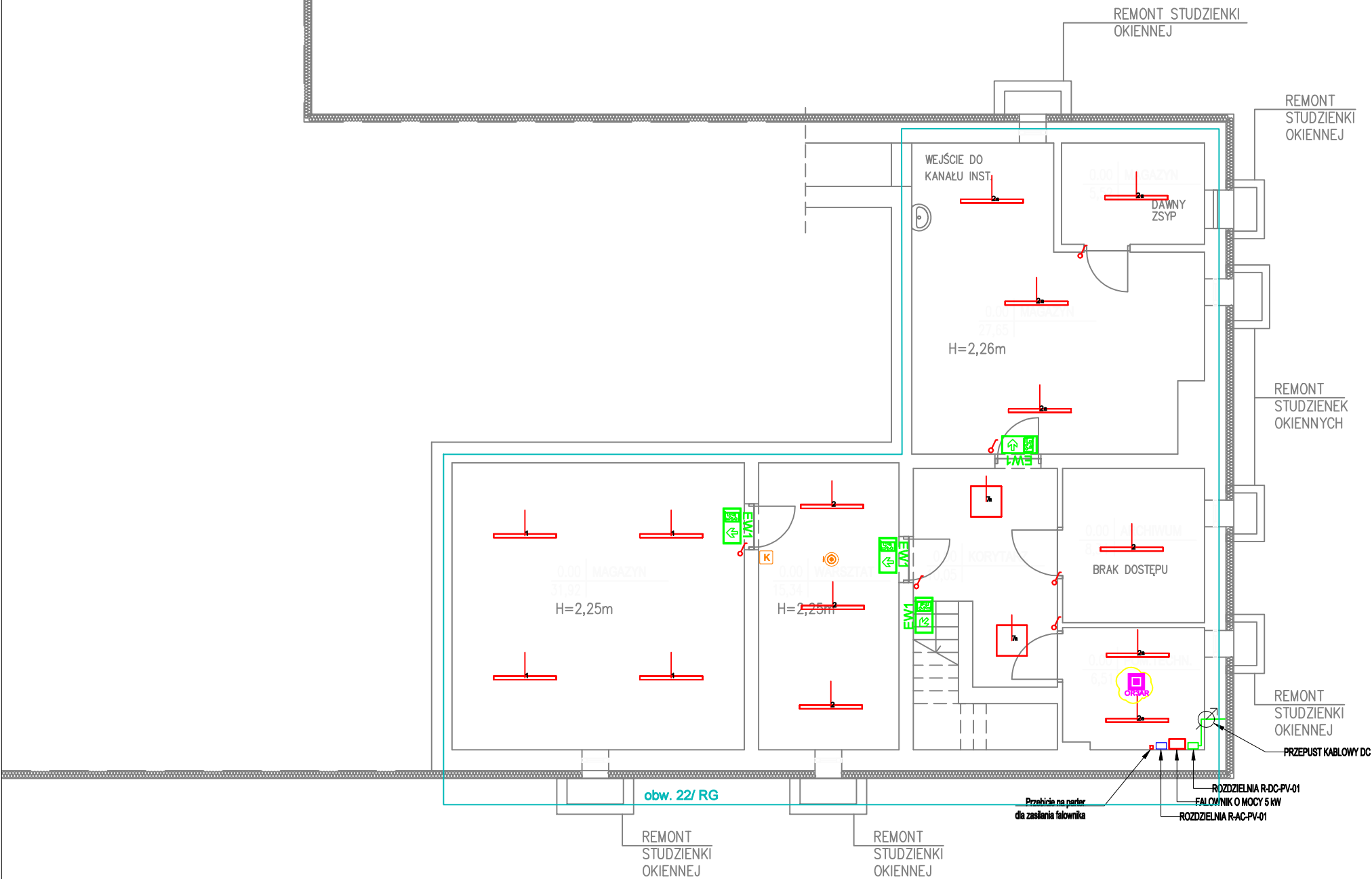











SZKIC LOKALIZACYJNY



- Nr oprawy
- 1 OPRAWA LED SZCZELNA IP66 840 16.0W
 - 2 OPRAWA LED SZCZELNA IP66 840 36.0W
 - 7 PANEL LED IP20/44 840 33.0W
- EW1  Oprawa ewakuacyjna LED typu EW1
-  Trasa przewodów AC - zasilanie falownika
-  Trasa przewodów DC PV 2x6mm2
-  Inwerter
-  Rozdzielnica DC
-  Rozdzielnica AC
-  Łącznik IP20 p/t do ster. oświetleniem
-  Czujka ruchu i światła PIR do systemu DALI
-  Jednostka wejściowa (do przycisków-monostabilny) z przyciskiem dzwinkowym, zwiernym

NAZWA OPRACOWANIA	PRZEBUDOWA POLEGAJĄCA NA DOCIEPLENIU BUDYNKU I BUDOWA STUDNI DO ODZYSKIWANIA WODY OPADOWEJ NA PRZYKANALIKU KANALIZACJI DESZCZOWEJ W XX LICEUM OGÓLNOKSZTAŁCĄCYM IM. K.I.GAŁCZYŃSKIEGO w ramach zadania: "Optymalizacja efektywności energetycznej placówek oświatowych na terenie Miasta Poznania" 61-699 Poznań, ul. Wichrowe Wzgórze 111, działka nr ew.: 49			
NAZWA RYSUNKU	RZUT PIWNICY			
PROJEKTANT	mgr inż. Michał Simiński upr. nr LOD/1439/PWOE/10			
FAZA	BRANŻA	DATA	SKALA	NR RYS.
PW	EL	11.04.2025.	1:100	01.1